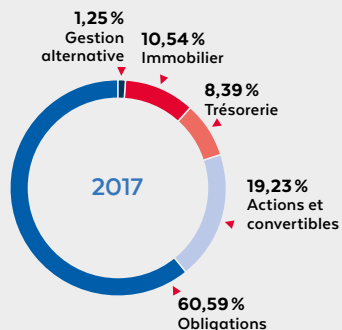


Montant des actifs  
**20,8**  
milliards d'euros



Effectifs 2017

**3 247** collaborateurs

Répartition  
des contrats

SMABTP

**153 948**

Construction  
41 498  
RC Générale  
50 549  
Risques sociaux  
25 133  
Dommages aux biens  
27 525  
Automobile (flottes)  
9 243

SMAvie

**104 075**

Épargne individuelle  
84 235  
Épargne collective  
11 662  
Prévoyance  
8 178

### Notre différence fait la différence

Solidement enraciné dans le monde du BTP depuis ses débuts, le Groupe SMA repose sur les piliers qui ont fondé sa réussite : esprit d'équipe, valeurs mutualistes et gestion prudente et rigoureuse. Ce sont ces mêmes principes qui permettent aujourd'hui au Groupe de voir loin et d'afficher de nouvelles ambitions avec l'ouverture de filiales à l'international et la poursuite de sa transformation numérique.

Le Groupe a achevé la construction de son nouveau siège et poursuit son programme de sponsoring dans la voile pour l'année 2018.

**SMA**  
www.groupe-sma.fr

  
**SMABTP**  
BÂTI ENSEMBLE AVEC ASSURANCE

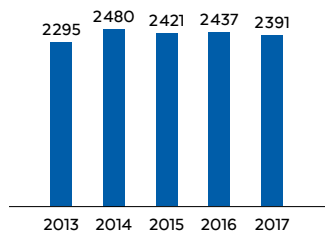
**SMA** **viE**

**Groupe SMA**  
**Chiffres clés**  
**2017**

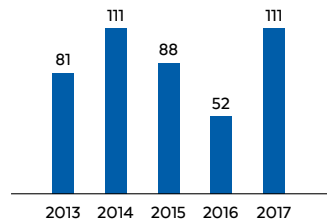
# Le Groupe SMA en 2017

**2 391**  
millions d'euros  
de chiffre d'affaires

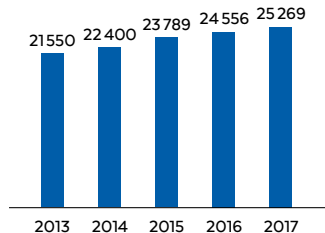
Évolution du chiffre d'affaires  
(en millions d'euros)



Résultat net  
(en millions d'euros)

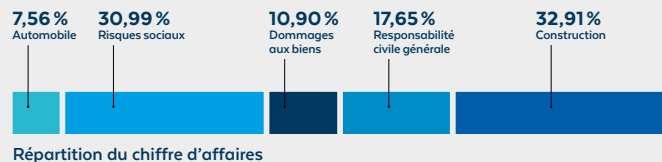


Actifs du Groupe  
et actifs confiés en gestion  
(en millions d'euros)



L'assurance construction (responsabilité civile décennale et dommages-ouvrage) représente 32,91% du chiffre d'affaires : cette prépondérance témoigne de l'ancrage historique de SMABTP dans le secteur du BTP (acceptations en réassurance comprises).

**1 602** millions d'euros  
de chiffre d'affaires



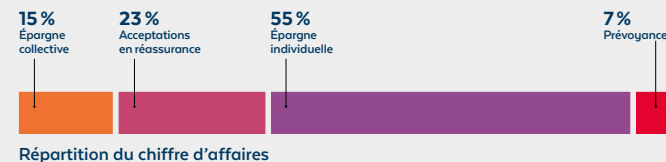
**55,6**  
millions d'euros  
de résultat net

**4,14**  
Ratio de solvabilité  
(selon la norme réglementaire Solvabilité II)  
(Ratio de couverture du SCR après application du modèle interne)



Les excellents résultats des contrats de SMAVie et leur pérennité en font des produits particulièrement prisés par les particuliers.

**405** millions d'euros  
de chiffre d'affaires



**5,2**  
millions d'euros  
de résultat net

**2,45**  
Ratio de solvabilité  
(selon la norme réglementaire Solvabilité II)  
(Ratio de couverture du SCR)