

CHIFFRES CLÉS 2018



ASSUREUR DU BTP DEPUIS 1859



Le groupe SMA en 2018

Chiffre d'affaires
(en millions d'euros)

2 444 M€



+3%

pour l'IARD

+10,5%

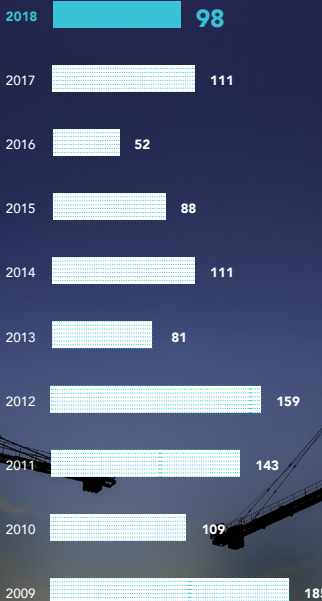
pour la VIE

Actifs du groupe et actifs
confiés en gestion
(en millions d'euros)

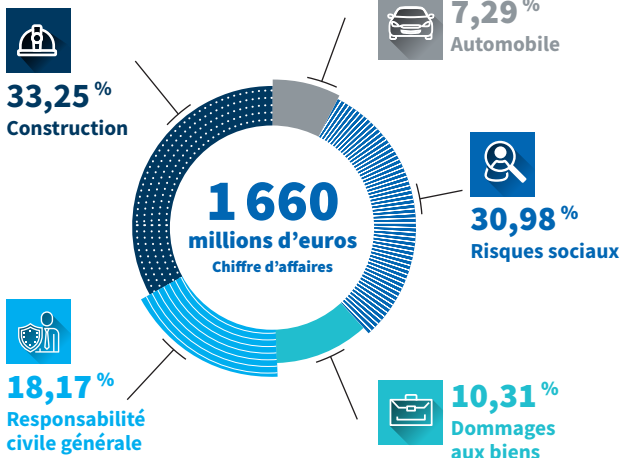
25 285 M€



Résultat net
(en millions d'euros)



L'assurance construction (responsabilité civile décennale et dommages-ouvrage) représente 33,25% du chiffre d'affaires : cette prépondérance témoigne de l'ancrage historique de SMABTP dans le secteur du BTP (acceptations en réassurance comprises).

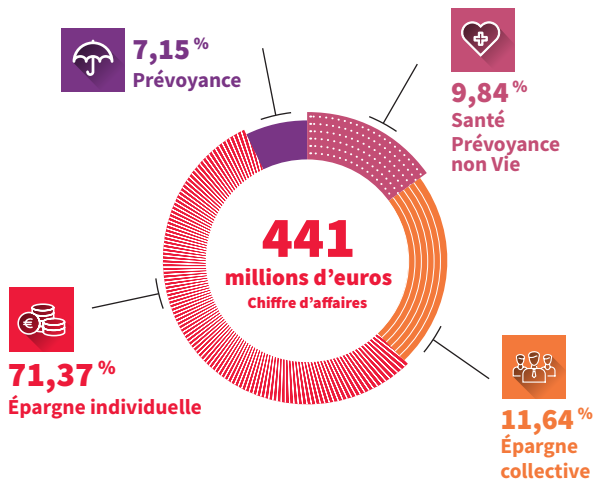


62,4
millions d'euros
de résultat net

Ratio de solvabilité
selon la norme réglementaire
Solvabilité II :

4,01

Les excellents résultats des contrats de SMAvie et leur pérennité en font des produits particulièrement prisés par les particuliers.

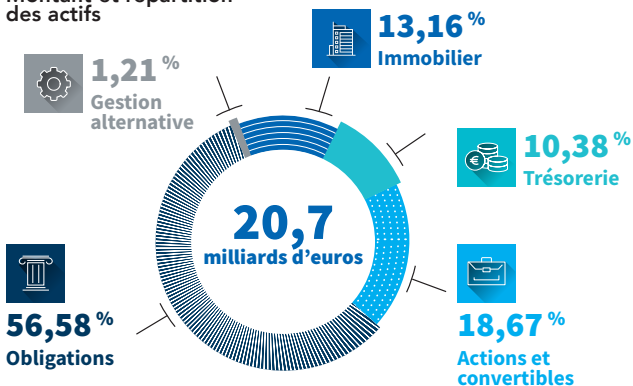


4,6
millions d'euros
de résultat net

Ratio de solvabilité
selon la norme réglementaire
Solvabilité II :

2,47

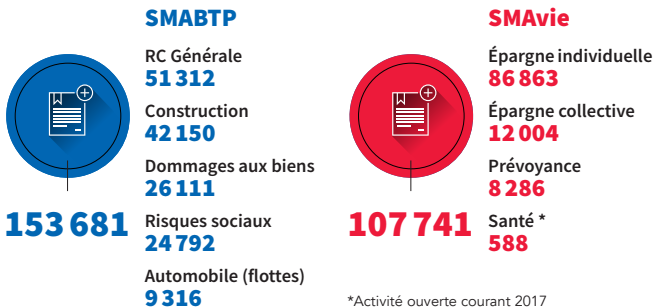
Montant et répartition des actifs



Effectifs

3 327 collaborateurs

Répartition des contrats



*Activité ouverte courant 2017

Notre différence au service de votre exigence

Solidement ancré dans le monde du BTP depuis 160 ans, le groupe SMA est aujourd'hui un acteur de référence du marché de l'assurance en France et en Europe. Guidé par sa vocation mutualiste, le groupe SMA s'engage en permanence auprès de ses sociétaires et clients. Pour les accompagner, le Groupe apporte des services et des produits adaptés à leurs besoins ainsi que des solutions innovantes répondant aux enjeux du secteur. Pour ce faire, le Groupe s'appuie sur l'engagement de ses équipes, investies dans une démarche permanente et responsable d'excellence et de qualité.

SMA

Retrouvez-nous sur :
www.groupe-sma.fr

